



An den  
Bürgermeister der Gemeinde Lotte  
Westerkappeler Straße 19  
49504 Lotte  
via antraege@lotte.de

Lotte, 30.04. 2024

Antrag der ASF Lotte über die SPD-Fraktion zur

**Ausbesserung bzw. Wiederherstellung des Rundweges um die Torfkuhle**

Der Rat der Gemeinde Lotte bzw. der Ausschuss VUA möge folgenden Beschluss fassen:

- 1. Der Rundweg um die Torfkuhle wird wieder hergestellt und für alle Besucher zugänglich gemacht.**
- 2. Es wird eine Bank mit Blick auf den See aufgestellt.**

**Begründung:**

Die Torfkuhleiteich in Alt-Lotte liegt an einem Weg, der von vielen Lotteranern zur Naherholung genutzt wird. Um den Teich führt ein Rundweg, der früher viel genutzt wurde, allerdings zurzeit nicht zugänglich ist. Die Zugänge sind nicht freigeschnitten, Zweige wachsen in den Weg hinein (siehe Fotos). Quer über dem alten Rundweg liegen jetzt Baumstämme und Zweige. Unklar ist, ob die Stelle betreten werden darf. Ein Verbotsschild „Betreten verboten Eltern haften für ihre Kinder“ ist zwischen den Baumzweigen nur sichtbar, wenn man über den Ackerrand zum Rundweg geht. Kommt man vom Bahnübergang (von Norden) oder von Osten auf den Weg, sieht man das Schild überhaupt nicht.

Wer dieses Schild aufgestellt hat, wird nicht klar. Hat es die Gemeinde gemacht oder die Einzelperson, die dort nach Auskunft der Verwaltung ein Angelrecht hat?

Sehr viele Mitbürger sind verunsichert, ob sie das Grundstück betreten dürfen. Besitzer des Grundstücks ist die Gemeinde Lotte. In früheren Zeiten war der Weg für alle gut zugänglich und wurde für die Naherholung intensiv genutzt. Zusätzlich waren am Rundweg zwei Bänke mit Mülleimer aufgestellt, Reststücke davon gibt es immer noch. Viele Lotteraner haben hier Naturbeobachtungen gemacht und Schlittschuhlaufen gelernt.

Zur Verbesserung der Naherholungsmöglichkeiten sollte der Rundweg um die Torfkuhle wieder hergerichtet werden und für alle Besucher leicht zugänglich sein. Nur so können sie die natürliche Schönheit dieser Umgebung genießen.

Die Torfkuhle ist ein attraktiver Ort mit schönen Aussichten auf den Teich und die Umgebung. Für Erholungssuchende, ist dieser Bereich ideal geeignet. Die Torfkuhle liegt in der Nähe zur Ortschaft und ist somit schnell zu erreichen. Der Rundweg ist vorhanden, er muss nur freigeschnitten werden. Ein gut instand gehaltener Weg mit Bank wird zum Verweilen einladen. Die Bank sollte, wie früher, einen Blick auf den See haben. So können die Besucher die Natur in vollen Zügen genießen.

Nicht nur Erholungssuchende, auch Naturbeobachter kommen hier auf ihre Kosten. An der Torfkuhle können viele Naturbeobachtungen von Pflanzen und Tieren gemacht werden. Tiere sind in ihrem natürlichen Lebensraum zu beobachten, z. B. Vögel, die sich im und am Wasser aufhalten, Frösche im und am Teich, Insekten, die sich in der Nähe des Wassers aufhalten, wie z.B. Libellen. Es ist, so wie fast immer am Gewässer, ein interessanter Lebensraum.

Das Bedürfnis, diesen Eindruck zu erleben, ist da. So haben sich Besucher neue, allerdings versteckte Zugänge gesucht. Ein alter Zugang zum Rundweg ist mit Zweigen versperrt bzw. zugewachsen und der andere alte Zugang ist mit einem Zaun abgeriegelt (siehe Fotos). Der südliche Zugang führt zunächst am Ackerrand vorbei und dann auf den Rundweg; der andere Zugang liegt direkt nördlich hinter dem Zaun. Jetzt ist die Situation so, dass einige Leute sich irgendwie Zugänge verschaffen und dort leider auch z.T. Müll hinterlassen. Ein gut instand gehaltener Weg lenkt die Besucher und vermindert, dass unkontrollierte Zugänge entstehen, die auch für die Umwelt nicht gut sind.

Es gibt somit viele Gründe, den Rundweg mit Ruhebänke wieder herzustellen. So wird eine positive Umgebung für alle Besucher geschaffen. Sie können wieder die Schönheit und Vielfalt an der Torfkuhle genießen.

Der Antrag steht im Einklang mit den Vorgaben des Masterplans. Der Wanderweg um die Torfkuhle erhöht den Naherholungswert und die Attraktivität des Ortes.

Beim Niedrighaus-See wurde ein Rundweg angelegt und er wird seitdem von sehr vielen Mitbürgern genutzt. Auch dieses Beispiel zeigt, dass ein See oder Teich für Erholungssuchende immer ein guter Anlaufpunkt ist, der sehr gerne genutzt wird.

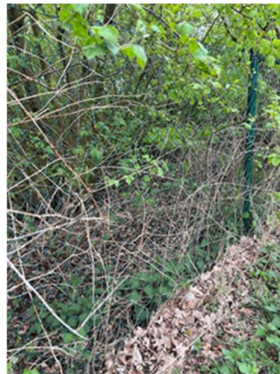
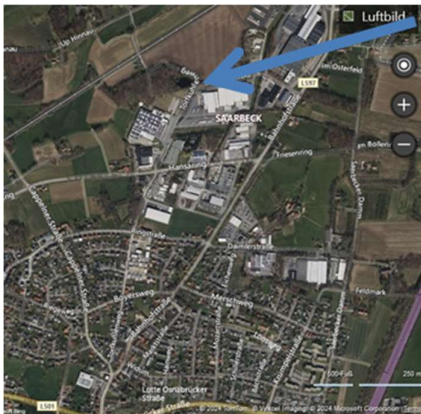
Mit freundlichen Grüßen

ASF Vorsitzende

*Mana Brodtkam*

Fraktionsvorsitzender

*Thomas Fiebe*



Lage der Torfkuhle in Alt Lotte



neu geschaffener Trampelpfad



alter Zugang